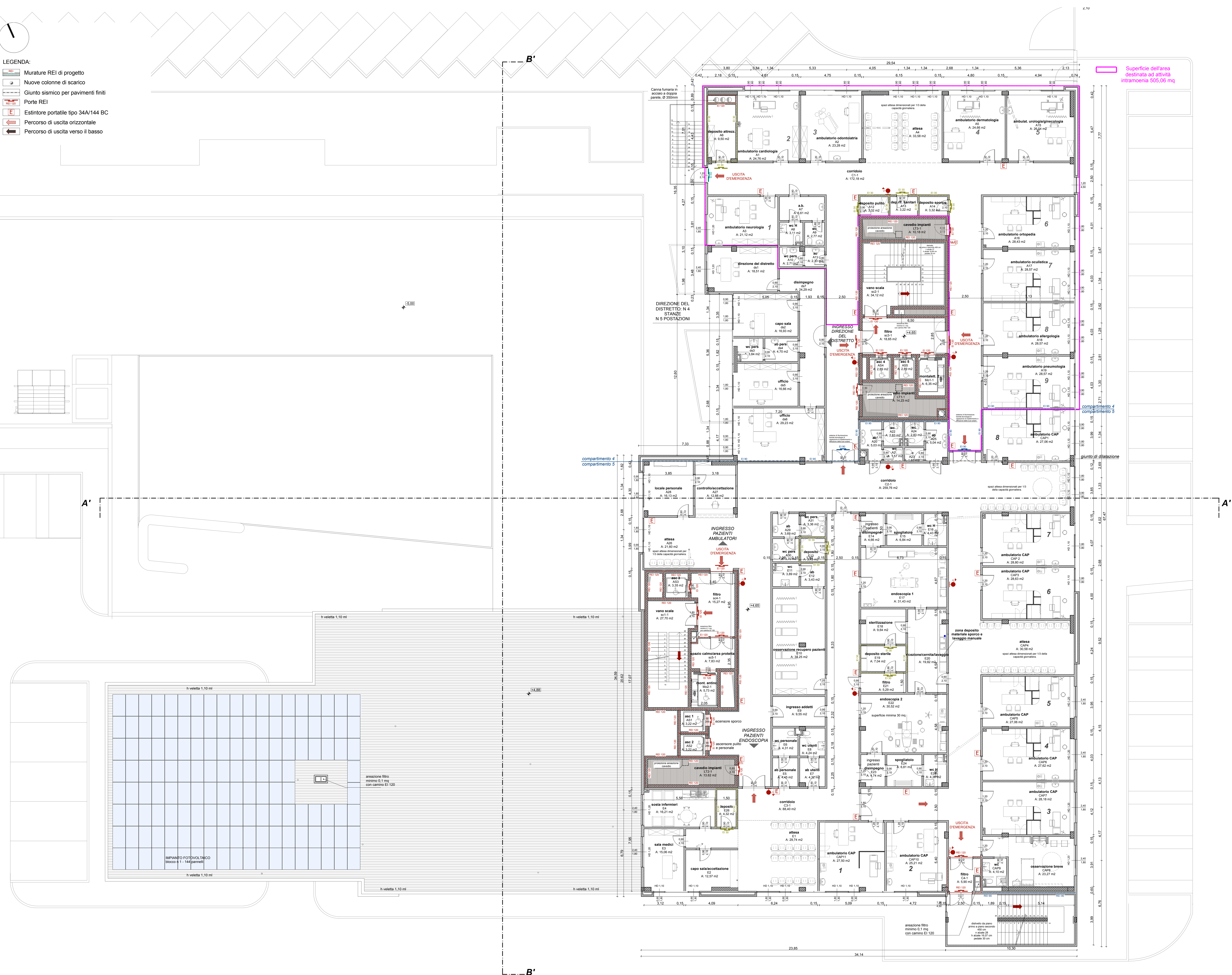


LEGENDA:

- Murature REI di progetto
- Nuove colonne di scarico
- Giunto sismico per pavimenti finiti
- Porte REI
- Estintore portatile tipo 34A/144 BC
- Percorso di uscita orizzontale
- Percorso di uscita verso il basso



Superficie dell'area  
destinata ad attività  
intraospedica 505,06 mq

PIANO PRIMO										
COD.	DESTINAZIONE D'USO	SUPERFICIE NETTA UTILE	SUPERFICIE AREANTE (mq)	SUPERFICIE ILLUMINANTE (mq)	R.A.	R.L.	INTERGRAZ. VARI	ALTEZZA		
								ALTEZZA NETTA	CONTROSOFFITTO	
A1	ambulatorio cardiologia	24,76	6,48	6,48	1/4	1/4	3	3,87	3,00	
A2	ambulatorio neurologia	23,28	3,24	3,24	1/7	1/7	3	3,87	3,00	
A3	ambulatorio neurologia	21,12	4,32	4,32	1/5	1/5	3	3,87	3,00	
A4	attesa	33,58	6,48	6,48	1/5	1/5	6	3,87	3,00	
A5	ambulatorio dermatologia	21,12	4,32	4,32	1/5	1/5	3	3,87	3,00	
A6	deposito attrezzi	9,50	/	/	/	/	2	3,87	3,00	
A7	ab. H	6,61	/	/	/	/	2	3,87	3,00	
A8	wc. H	3,11	/	/	/	/	10	3,87	3,00	
A9	wc. pers.	2,77	/	/	/	/	10	3,87	3,00	
A10	ab. pers.	5,03	/	/	/	/	2	3,87	3,00	
A11	ab.	2,53	/	/	/	/	2	3,87	3,00	
A12	deposito pulito	3,32	/	/	/	/	8	3,87	3,00	
A13	deposito rif. sanitari	3,22	/	/	/	/	6	3,87	3,00	
A14	deposito sporco	3,32	/	/	/	/	8	3,87	3,00	
A15	ambulatorio ortopedico	29,54	3,24	3,24	1/6	1/6	8	3,87	3,00	
A16	ambulatorio ortopedico	28,43	3,24	3,24	1/9	1/9	3	3,87	3,00	
A17	ambulatorio oculistica	28,57	4,08	4,08	1/5	1/5	3	3,87	3,00	
A18	ambulatorio allergologia	28,57	4,08	4,08	1/6	1/6	3	3,87	3,00	
A19	ambulatorio pneumologia	28,57	4,08	4,08	1/5	1/5	3	3,87	3,00	
A20	ab.	4,03	/	/	/	/	2	3,87	3,00	
A21	wc.	1,57	/	/	/	/	10	3,87	3,00	
A22	wc.	2,53	/	/	/	/	10	3,87	3,00	
A23	wc.	1,55	/	/	/	/	10	3,87	3,00	
A24	wc.	1,53	/	/	/	/	10	3,87	3,00	
A25	ab.	5,04	/	/	/	/	10	3,87	3,00	
A26	attesa	21,60	4,08	4,08	2/6	2/6	3	3,87	3,00	
A27	controlloaccettazione	14,86	3,24	3,24	1/6	1/6	2	3,87	3,00	
A28	locali personale	16,13	4,08	4,08	1/3	1/3	2	3,87	3,00	
A29	wc. pers.	3,70	/	/	/	/	10	3,87	3,00	
A30	wc. pers.	3,36	/	/	/	/	10	3,87	3,00	
CAP1	ambulatorio CAP	27,88	4,08	4,08	1/6	1/6	3	3,87	3,00	
CAP2	ambulatorio CAP	28,80	3,24	3,24	1/9	1/9	3	3,87	3,00	
CAP3	ambulatorio CAP	28,61	3,24	3,24	1/6	1/6	3	3,87	3,00	
CAP4	attesa	30,58	/	/	/	/	6,5	3,87	3,00	
CAP5	ambulatorio CAP	27,88	4,32	4,32	1/6	1/6	3	3,87	3,00	
CAP6	ambulatorio CAP	27,88	4,32	4,32	1/6	1/6	3	3,87	3,00	
CAP7	ambulatorio CAP	28,10	4,32	4,32	1/7	1/7	3	3,87	3,00	
CAP8	osservazione breve	21,27	4,32	4,32	1/5	1/5	6	3,87	3,00	
CAP9	wc.	4,10	/	/	/	/	10	3,87	3,00	
CAP10	ambulatorio CAP	27,88	3,24	3,24	1/6	1/6	3	3,87	3,00	
CAP11	ambulatorio CAP	27,80	3,24	3,24	1/6	1/6	3	3,87	3,00	
TOTALE		663,19								
DIREZIONE SANITARIA										
D1	direzione sanitaria	18,51	4,32	4,32	1/4	1/4	2	3,87	3,00	
D2	capo sala	16,93	4,08	4,08	2/7	2/7	2	3,87	3,00	
D3	wc. pers.	3,84	/	/	/	/	10	3,87	3,00	
D4	ab. pers.	4,10	4,32	4,32	1/6	1/6	2	3,87	3,00	
D5	ufficio	16,66	3,24	3,24	1/5	1/5	2	3,87	3,00	
D6	ufficio	29,20	6,48	6,48	2/6	2/6	2	3,87	3,00	
D7	disimpegno	24,29					2	3,87	3,00	
TOTALE		114,16								
DIREZIONE AMMINISTRATIVA										
E1	attesa	29,14	4,08	4,08	1/6	1/6	6	3,87	3,00	
E2	capo sala/accettazione	12,57	1,62	1,62	1/6	1/6	2	3,87	3,00	
E3	sala medici	15,00	9,18	9,18	3/5	3/5	2	3,87	3,00	
E4	sala infermieri	14,71	4,32	4,32	1/4	1/4	2	3,87	3,00	
E5	ab. personale	4,45	/	/	/	/	2	3,87	3,00	
E6	wc. personale	4,31	/	/	/	/	10	3,87	3,00	
E7	ab. denti	4,32	/	/	/	/	2	3,87	3,00	
E8	wc. denti	4,24	/	/	/	/	10	3,87	3,00	
E9	ingresso addetti	9,50	3,24	3,24	1/6	1/6	2	3,87	3,00	
E10	osservazione ricupero pazienti	34,25	/	/	/	/	6	3,87	3,00	
E11	wc.	3,80	/	/	/	/	10	3,87	3,00	
E12	ab.	3,43	/	/	/	/	2	3,87	3,00	
E13	deposito	3,43	/	/	/	/	2	3,87	3,00	
E14	disimpegno	4,66	/	/	/	/	2	3,87	3,00	
E15	accoglienza	5,84	/	/	/	/	10	3,87	3,00	
E16	wc. H	4,43	/	/	/	/	10	3,87	3,00	
E17	endoscopia 1	31,43	/	/	/	/	6	3,87	3,00	
E18	sterilizzazione	9,64	/	/	/	/	16	3,87	3,00	
E19	deposito sterile	7,98	/	/	/	/	3,87	3,00		
E20	infezione/cermetallavaggio	19,82	/	/	/	/	10	3,87	3,00	
E21	filtra	8,20	/	/	/	/	6	3,87	3,00	
E22	endoscopia 2	30,52	/	/	/	/	6	3,87	3,00	
E23	ingresso pazienti	4,74	/	/	/	/	2	3,87	3,00	
E24	accoglienza	3,80	/	/	/	/	3,87	3,00		
E25	wc. H	4,38	/	/	/	/	10	3,87	3,00	
E26	deposito	5,00	/	/	/	/	6	3,87	3,00	
TOTALE		285,37								
LOCALI TECNICI										
LT1-1	cavedio impianti	14,23	/	/	/	/	1	3,87	3,00	
LT2-1	cavedio impianti	13,50	/	/	/	/	1	3,87	3,00	
LT3-1	cavedio impianti	10,18	/	/	/	/	1	3,87	3,00	
TOTALE		38,91								
COLLEGAMENTI VERTICALI										
C1-1	corridoio	172,18	/	/	/	/	2	3,87	3,00	
C2-1	corridoio	269,78	/	/	/	/	2	3,87	3,00	
C3-1	corridoio	88,40	/	/	/	/	2	3,87	3,00	
C4-1	filtra	5,90	/	/	/	/	2	3,87	3,00	
TOTALE		526,24								
COLLEGAMENTI VERTICALI										
sc1-1	vano scala	27,70	/	/	/	/	1	3,87	3,00	
sc2-1	vano scala	34,12	/	/	/	/	1	3,87	3,00	
sc3-1	filtra	15,08	/	/	/	/	1	3,87	3,00	
sc4-1	filtra	15,27	/	/	/	/	1	3,87	3,00	
sc5-1	spazio californiana protetta	7,83	/	/	/	/	1	3,87	3,00	
TOTALE		103,97								
AS1	ascensore 1	3,22	/	/	/	/	1	3,87	3,00	
AS2	ascensore 2	3,22	/	/	/	/	1	3,87	3,00	
AS3	ascensore 3	3,22	/	/	/	/	1	3,87	3,00	
AS4	ascensore 4	2,89	/	/	/	/	1	3,87	3,00	
AS5	ascensore 5	2,89	/	/	/	/	1	3,87	3,00	
AS6-1	montilettoni	6,35	/	/	/	/	1	3,87	3,00	
AS6-2	montilettoni antincendio	5,75	/	/	/	/	1	3,87	3,00	
TOTALE PIANO PRIMO		1736,56								